

SANI'BOX DOUGLAS



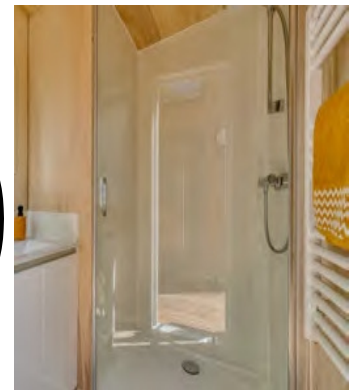
Pourquoi choisir ce modèle ?

Le double usage de cette Sani-Box allie confort et intimité d'une salle d'eau privée, avec l'indépendance d'un coin toilette. Idéale pour les emplacements nus avec une superficie de moins de 5m².

REUSE des Eaux Grises



AquaEco
en
option



Caractéristiques



2x2,2m
Dimensions
utiles



1 Salle d'eau
et 1 coin
WC



Fabriqué et
assemblé en
atelier

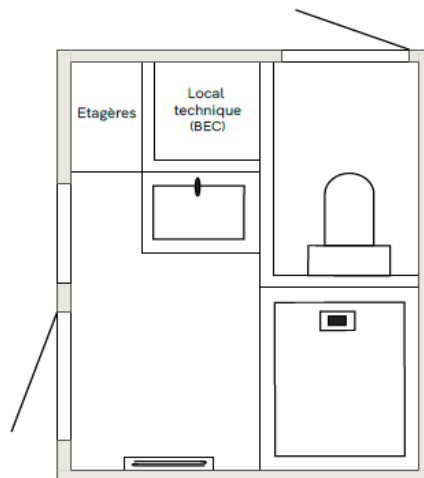
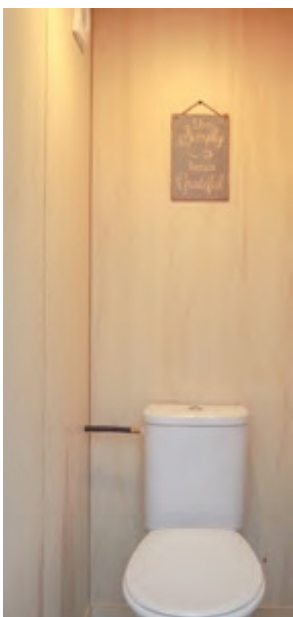


Empreintes
pour chariot
élévateur



Livraison par
camion plateau

Répartition des espaces



COMPOSER VOTRE MODÈLE EN CHOISSANT VOS CARACTÉRISTIQUES

x : de série o : en option

Structure

Type MOB 45x70mm	x
Isolation 70mm en laine de verre (murs et plafond)	x
Doublage intérieur en CP 10mm	x
Toiture bac acier gris anthracite	x
Plancher en pin rouge CL4 90x90mm	o
Revêtement sol en stratifié avec sous couche intégrée	x

Menuiseries

1 porte pleine en 700x2000 mm côté WC	x
1 porte vitrée verre DA en 700x2000 mm côté salle d'eau	x
1 fenêtre dans la partie salle d'eau en 550x1000 mm verre DA	x

Bardage

Douglas originel 100% hors aubier - pose horizontale	x
--	---

Energie

Tableau électrique 13 modules - 1 rangée	x
Eclairage LED - spots	x
Prises standards	x
Extracteur d'air sur interrupteur dans salle d'eau	x
Extracteur d'air sur interrupteur dans coin WC	x
Local technique avec ballon d'eau chaude 100l	x
Sèche serviette 500W	x
Eclairage extérieur	o

Salle d'eau

Douche en 80x100cm avec receveur acrylique	x
Lavabo avec rangement	x
Rangement étagères	x

Coin WC

Toilettes chasse d'eau 3/6l	x
-----------------------------	---

ENVIROTROLE
06 77 91 12 62
04 90 88 23 31
Région Sud-Med

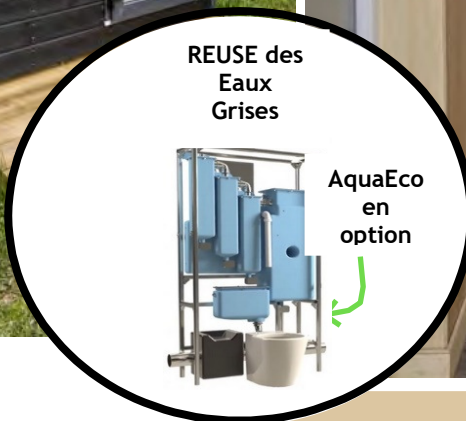


SANI'BOX SAPIN



Pourquoi choisir ce modèle ?

Le double usage de cette Sani-Box allie confort et intimité d'une salle d'eau privée, avec l'indépendance d'un coin vaisselle. Idéale pour les emplacements nus avec une superficie de moins de 5m².



Caractéristiques



2x2,2m
Dimensions
utiles



**1 Salle d'eau
et 1 espace
vaisselle**



**Fabriqu^e et
assemblé en
atelier**



**Empreintes
pour chariot
élévateur**



**Livraison par
camion plateau**

COMPOSER VOTRE MODÈLE EN CHOISSANT VOS CARACTÉRISTIQUES

x : de série o : en option

Structure

Type MOB 45x70mm	x
Isolation 70mm en laine de verre (murs et plafond)	x
Doublage intérieur en CP 10mm	x
Toiture bac acier gris anthracite	x
Plancher en pin rouge CL4 90x90mm	o
Revêtement sol en stratifié avec sous couche intégrée	x
2 Terrasses 1x2m : Lame de pin CL4 27x145mm vert	x
Ossature en pin rouge CL4 70x45mm	x

Menuiseries

1 porte pleine en 730x1900mm	x
1 porte vitrée en verre DA 730x1900mm	x
1 fenêtre dans la partie vaisselle en 400x1000mm	x
1 fenêtre dans la partie salle d'eau en 550x1000mm	x

Bardage

Sapin du nord saturé et brossé, colori Calfat	x
---	---

Energie

Tableau électrique 13 modules - 1 rangée	x
Eclairage LED - spots	x
Prises standards	x
Extracteur d'air sur interrupteur	x
Sèche-serviettes 500W	x
Chauffe-eau gaz + inverseur pré détente + vanne d'arrêt	x
Détendeur terminal	x
Eclairage extérieur	o

Salle d'eau

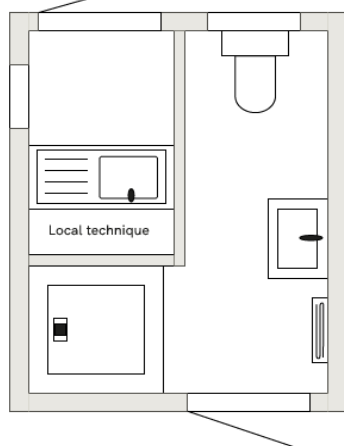
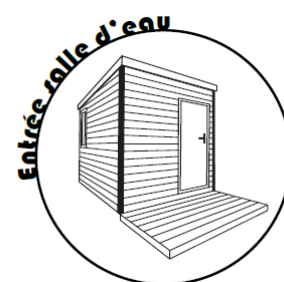
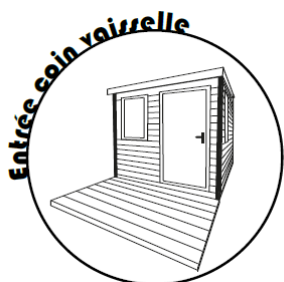
Douche en 80x80cm avec receveur en acrylique	x
Lave-main 40x25cm	x
Toilettes chasse d'eau 3/6L	x

Coin vaisselle

Évier en résine 86x40cm	x
-------------------------	---

Répartition des espaces

Vue du dessus



ENVIROTROLE
06 77 91 12 62
04 90 88 23 31
Région Sud-Med